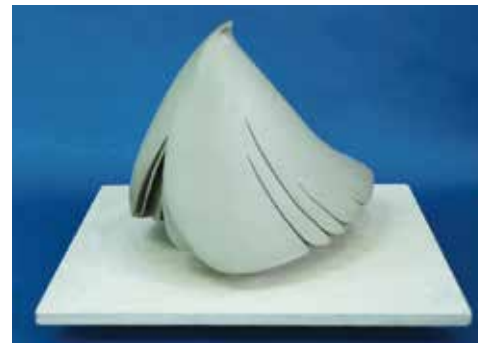




参考作品 構成デッサン



参考作品 上:平面構成 下:立体構成

東京藝術大学に設置されているデザイン科・工芸科を志望する学生のためのコースです。デッサンを中心に基礎を確実に身につけ、本人の持つ感性をさらに伸ばしていきます。講習会の最後には、3校合同コンクールを行います。いつもとは違う緊張感の中、講習会で身につけた実力を試みましょう。

講習時間【昼間部】9:30～16:30【夜間部】17:30～20:30

①期 6日間講習	昼間	7/15(月)	16(火)	17(水)	18(木)	19(金)	20(土)	21(日)
	夜間	デッサン	平面構成	立体構成	デッサン	平面構成	立体	
②期 6日間講習	昼間	7/22(月)	23(火)	24(水)	25(木)	26(金)	27(土)	28(日)
	夜間	デッサン	平面構成	立体構成	デッサン	平面構成	立体構成	
③期 12日間講習	昼間	7/29(月)	30(火)	31(水)	8/1(木)	2(金)	3(土)	4(日)
		デッサン	平面構成	立体構成	デッサン	平面構成	立体構成	
	夜間	デッサン	平面構成	立体構成	デッサン	平面構成	立体構成	
		5(月)	6(火)	7(水)	8(木)	9(金)	10(土)	
④期 8日間講習	昼間	8/17(土)	18(日)	19(月)	20(火)	21(水)		
	夜間	デッサン	平面構成	立体構成	デッサン			
③期 12日間講習	昼間	22(木)	23(金)	24(土)	25(日)			
		デッサン	平面構成	立体構成	学科・講評			
	夜間	コンクール						
		デッサン	平面構成	立体構成	学科・講評			

※1期では、学校の都合により受講が難しい現役生は日割の受講も可能です。各校事務局にお問い合わせください。
※カリキュラム内容は若干異なることがありますので、予めご了承ください。



参考作品 平面構成



合格再現作品 構成デッサン

主に多摩美術大学・武蔵野美術大学等の私立美大へ進学を志望している学生のためのコースです。多摩美術大グラフィックデザイン学科、多摩美術大プロダクトデザイン学科、武蔵野美術大視覚伝達デザイン学科、武蔵野美術大工芸工業デザイン学科等を対象としたカリキュラムで構成されています。

講習時間【昼間部】9:30～16:30【夜間部】17:30～20:30

①期 6日間講習	昼間	7/15(月)	16(火)	17(水)	18(木)	19(金)	20(土)	21(日)
	夜間	デッサン	色彩構成	デッサン	色彩構成	デッサン	色彩構成	
②期 6日間講習	昼間	7/22(月)	23(火)	24(水)	25(木)	26(金)	27(土)	28(日)
	夜間	デッサン	色彩構成	デッサン	色彩構成	デッサン	色彩構成	
③期 12日間講習	昼間	7/29(月)	30(火)	31(水)	8/1(木)	2(金)	3(土)	4(日)
		デッサン	色彩構成	デッサン・色彩構成	デッサン	色彩構成	デッサン・色彩構成	
	夜間	デッサン	色彩構成	デッサン	色彩構成	デッサン	色彩構成	
		5(月)	6(火)	7(水)	8(木)	9(金)	10(土)	
④期 8日間講習	昼間	8/17(土)	18(日)	19(月)	20(火)	21(水)		
	夜間	デッサン	色彩構成	デッサン・色彩構成	デッサン・色彩構成			
③期 12日間講習	昼間	22(木)	23(金)	24(土)	25(日)			
		デッサン	色彩構成	デッサン・色彩構成	学科・講評			
	夜間	コンクール						
		デッサン	色彩構成	デッサン・色彩構成	学科・講評			

※1期では、学校の都合により受講が難しい現役生は日割の受講も可能です。各校事務局にお問い合わせください。
※カリキュラム内容は若干異なることがありますので、予めご了承ください。