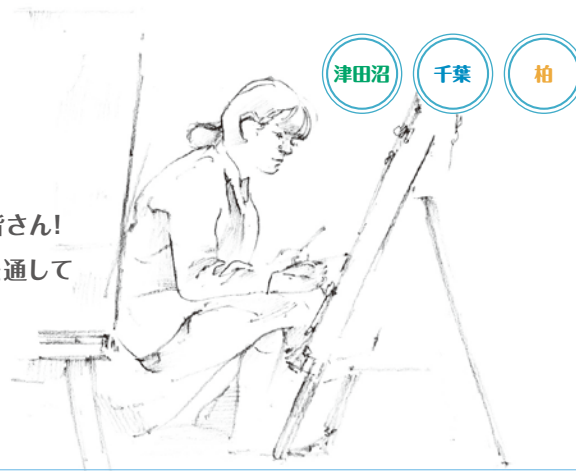


基礎科

Basic class



美術系の進路を考えているが、何から始めればいいのかわからない、
もっと絵画やデッサン、立体に挑戦したい高校1・2年生や中学生の皆さん!
まずはチバビ・基礎科の夏期講習会に参加して、様々な作品や経験を通して
自分の可能性を発見しましょう!
チバビ・基礎科では、様々なコースをご用意して、
皆さんの夏のスキルアップをサポートします。

<p style="text-align: center;">New Course Open</p> <p style="text-align: center;">基礎トライアルコース〈無料〉</p>	<p>まずは無料お試し4日間! 基礎的な美術を学んでいきましょう!</p> <p>美術系の学校への進学を考えているが、実技経験のない方のための無料お試しコースです。基礎的な実技指導から今後の進路や受験対策についての相談・面接等を行います。</p>
<p style="text-align: center;">Beginner's Course</p> <p style="text-align: center;">高校1・2年生コース</p>	<p>来たる美術系受験のために、しっかり基礎力を養いましょう!</p> <p>美術系の学校への進学を考えている高校1、2年生のためのコースです。デッサン課題を中心に取り組み、今後の表現の為に基礎力をしっかりと身につけます。</p>
<p style="text-align: center;">Evening dessin Course</p> <p style="text-align: center;">夜間デッサンコース</p>	<p>昼間の通学がむずかしい学生のための夜間特訓コース!</p> <p>部活動等で昼間の通学が難しい高校1、2年生のためのコースです。1課題を4日間を使ってじっくりと向き合い、デッサン力を付けていくことを目標としています。</p>
<p style="text-align: center;">Weekend Course</p> <p style="text-align: center;">土日集中コース</p>	<p>土日の集中コースで確実な実技力のスキルアップへ!</p> <p>美術系の学校への進学を考えているが、平日の通学が難しい高校1、2年生の為のコースです。土日の集中的なカリキュラムで確実なスキルアップを目指します。</p>
<p style="text-align: center;">Junior Course</p> <p style="text-align: center;">中学生美術コース</p>	<p>普段の美術から一歩進んだ表現を丁寧にレクチャーします!</p> <p>美術の表現の幅を広げたい中学生のためのコースです。基本的な画材の使い方から、講師が丁寧に指導していきます。</p>



高校1・2年生コース参考作品 人物デッサン



高校1・2年生コース参考作品 構成着彩

基礎トライアルコース 〈無料〉

講習時間 17:30~20:30

美術系の進路を考えている方のための【基礎トライアルコース(無料)】です。実技経験がなく、また志望科も迷っている学生のために4日間無料で基本的な画材の使い方からしっかり指導していくコースとなります。また当コースでは、志望進路面談や夏以降の対策の相談等、講習会中随時受付けております。二学期からの本格的な実技対策に向けて、ぜひご参加ください。

全4日間講習	7/18(火)	19(水)	20(木)	21(金)
	首像石膏デッサン(木炭紙大)		基礎形体デッサン(B3サイズ)	

*カリキュラム内容は各校舎で若干異なりますので、予めご了承ください。

高校1・2年生コース

講習時間 9:30~16:30

これから藝大・美大等の美術系大学への進学希望を持つ高校1・2年生のためのコースです。デッサンを中心に対象を観て描く力に重点を置いたカリキュラムで構成されています。木炭や鉛筆などデッサンの基本的な画材で描き、それぞれの画材の持つ特質に対する意識を向上させます。また、人物などの課題も取り入れ、美しい形を自分の目と手で捉える造形力の強化も養っていきます。

B期	7/23(日)	24(月)	25(火)	26(水)	27(木)	28(金)	29(土)	30(日)	31(月)
	石膏デッサン(木炭紙大)		卓上デッサン(B3サイズ)	構成デッサン(B3サイズ)	休講日	特別実習講座(絵画・デザイン・立体から選択)		静物デッサン(木炭紙大)	
C期	8/2(木)	3(木)	4(金)	5(土)	6(日)	7(月)	8(火)	9(水)	10(木)
	石膏デッサン(木炭紙大)		卓上デッサン(B3サイズ)	構成デッサン(B3サイズ)	休講日	静物デッサン(木炭紙大)		特別実習講座(絵画・デザイン・立体から選択)	
D期	17(木)	18(金)	19(土)	20(日)	21(月)	22(火)	23(水)	24(木)	25(金)
	石膏デッサン(木炭紙大)		特別実習講座(絵画・デザイン・立体から選択)		休講日	静物デッサン(木炭紙大)		人物デッサン(木炭紙大)	

*カリキュラム内容は各校舎で若干異なりますので、予めご了承ください。

夜間デッサンコース

講習時間 17:30~20:30

昼間コースは部活動などで通えない方や、昼間コースと合わせた受講でさらにレベルアップしたい方のために、デッサンを中心としたカリキュラムで構成されています。いずれの課題も、「対象を良く観察して描く」事を目標とした出題です。この期間に集中して、基礎力の強化を図りましょう。

B期	7/23(日)	24(月)	25(火)	26(水)	27(木)	28(金)	29(土)	30(日)	31(月)
		石膏デッサン(木炭紙大)			休講日			静物デッサン(木炭紙大)	
C期	8/2(木)	3(木)	4(金)	5(土)	6(日)	7(月)	8(火)	9(水)	10(木)
		石膏デッサン(木炭紙大)			休講日			静物デッサン(木炭紙大)	

*カリキュラム内容は各校舎で若干異なりますので、予めご了承ください。

土日集中コース

講習時間 9:30~16:30

平日のコースには部活動などで通えない方や遠方にお住まいの方のための土日に集中したカリキュラムです。平日コース同様幅広いテーマに触れられる構成となっています。

7/23(日)	29(土)	30(日)	8/5(土)	19(土)	20(日)
石膏デッサン(木炭紙大)	静物デッサン(木炭紙大)		構成デッサン(B3サイズ)	特別実習講座(絵画・デザイン・立体から選択)	

*カリキュラム内容は各校舎で若干異なりますので、予めご了承ください。

中学生美術コース

講習時間 9:30~12:30

中学校の美術の内容から更に進んで、様々なカリキュラムを通して、個性を伸ばし、自ら答えを導くチカラをつけていくことを目標とします。また、美術高校入試などの実技指導にも対応しています。

7/23(日)	29(土)	30(日)	8/5(土)	19(土)	20(日)
卓上デッサン(B3サイズ)	静物デッサン(B3サイズ)		構成デッサン(B3サイズ)	静物着彩(B3サイズ)	

*カリキュラム内容は各校舎で若干異なりますので、予めご了承ください。